



# ITA คืออะไร

ทำไมต้องทำ



ทำแล้วได้อะไร



Click เพื่อดูข้อมูล





# Integrity and Transparency Assessment

การประเมินคุณธรรมและความโปร่งใสในการดำเนินงานของหน่วยงานภาครัฐ



**ITA** เป็นเครื่องมือในเชิงบวกช่วยพัฒนาระบบราชการไทย ในเชิงสร้างสรรค์มากกว่าการมุ่งจับผิด



การบริหารจัดการงาน-เงิน-คน



ธรรมาภิบาลและการป้องกันการทุจริต

Internal ITA 30%

External ITA 30%

Open Data ITA 40%



# COLLABORATIVE PARTNERSHIP

## 5 หน่วยงานประสานความร่วมมือประเมิน ITA



สำนักงานคณะกรรมการ  
ป้องกันและปราบปราม  
การทุจริตแห่งชาติ



สำนักงานคณะกรรมการ  
ป้องกันและปราบปราม  
การทุจริตในภาครัฐ



สำนักงานคณะกรรมการ  
นโยบายรัฐวิสาหกิจ



สำนักงานปลัด  
กระทรวงการอุดมศึกษา  
วิทยาศาสตร์  
วิจัยและนวัตกรรม



กรมส่งเสริมการปกครองท้องถิ่น

เพื่อให้หน่วยงานได้รับผลการประเมินที่สะท้อนภาพ  
การดำเนินงานอย่างแม่นยำและนำไปสู่  
การพัฒนาปรับปรุงอย่างถูกต้องทิศทาง



itas.nacc.go.th



ITAS NACC



ITAS NACC



@ITAS



X



# ครบสุด ครอบคลุมสุด ประเมินทุกภารกิจและทุกพื้นที่ทั่วประเทศ

## หน่วยงานภาครัฐที่เข้ารับการประเมิน ITA

### หน่วยงานของรัฐ

- องค์การอัยการ
- องค์การอิสระ
- องค์การศาล
- หน่วยงานในสังกัดรัฐสภา

### ราชการส่วนกลาง

- กรม
- รัฐวิสาหกิจ
- องค์การมหาชน
- กองทุน
- สถาบันอุดมศึกษา
- หน่วยงานของรัฐอื่นๆ

### ราชการส่วนภูมิภาค

- จังหวัด

### ราชการส่วนท้องถิ่น

- องค์การบริหารส่วนจังหวัด
- เทศบาลนคร
- เทศบาลเมือง
- เทศบาลตำบล
- องค์การบริหารส่วนตำบล
- อปท. รูปแบบพิเศษ

ครอบคลุมทุกพื้นที่  
ทั่วประเทศ

8,300  
หน่วยงาน



# ขอบเขตการประเมินหน่วยงานภาครัฐ



## ส่วนกลาง

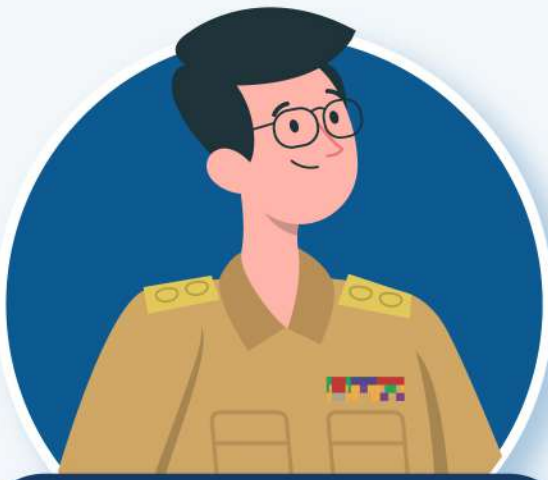


ผู้บริหารสูงสุด

ครอบคลุมการบริหารราชการส่วนกลางและในระดับพื้นที่ที่ขึ้นตรงต่อส่วนกลาง

- องค์กรอิสระ
- องค์กรอัยการ
- องค์กรศาล
- หน่วยงานในสังกัดรัฐสภา
- สถาบันอุดมศึกษา
- ส่วนราชการระดับกรม
- องค์กรมหาชน
- รัฐวิสาหกิจ
- หน่วยงานของรัฐอื่นๆ
- กองทุน

## จังหวัด



ผู้ว่าราชการจังหวัด

ครอบคลุมการบริหารราชการส่วนภูมิภาค

- สำนักงานจังหวัด
- ส่วนราชการส่วนภูมิภาคที่อยู่ในการควบคุมดูแลของผู้ว่าราชการจังหวัด

## องค์กรปกครองส่วนท้องถิ่น



ผู้บริหารองค์กรปกครองส่วนท้องถิ่น

ครอบคลุมการบริหารราชการขององค์กรปกครองส่วนท้องถิ่น

- ข้าราชการฝ่ายบริหาร
- ข้าราชการฝ่ายประจำ (ไม่รวมสมาชิกสภาท้องถิ่น)



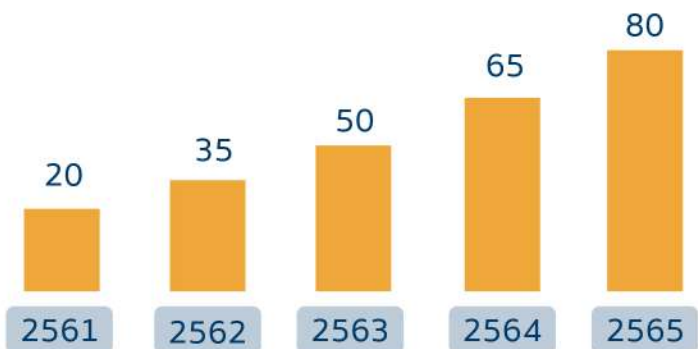
# อนาคตไทย อนาคตเรา

## เป้าหมาย ITA ในยุทธศาสตร์ชาติ 20 ปี

### เป้าหมาย ITA PHASE 1



85  
คะแนน



### เป้าหมาย ITA PHASE 2



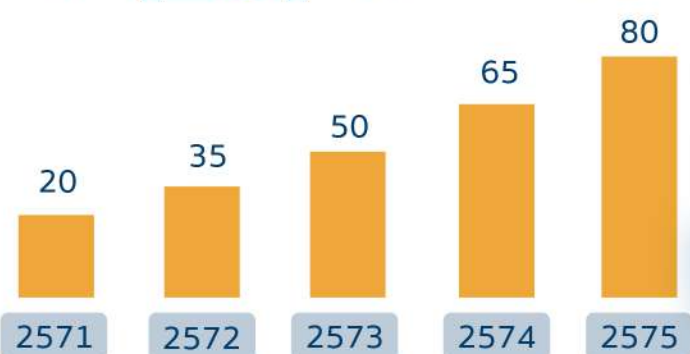
85  
คะแนน



### เป้าหมาย ITA PHASE 3



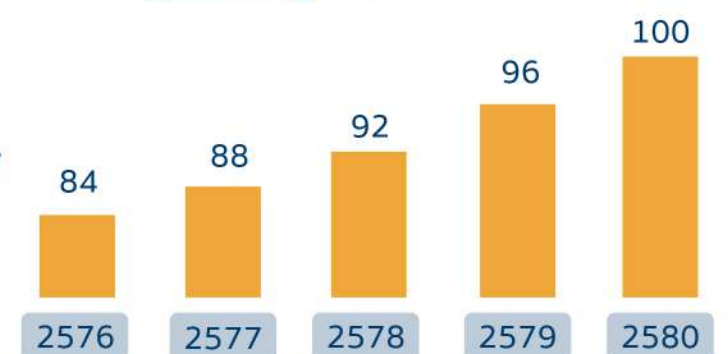
90  
คะแนน



### เป้าหมาย ITA PHASE 4



90  
คะแนน



# INTEGRITY AND TRANSPARENCY THROUGH THE EYES OF THAIS

## คุณธรรมและความโปร่งใสในสายตาคนไทย

“ ITA เป็นการประเมินหน่วยงานภาครัฐที่ครอบคลุมทุกมิติในการดำเนินงาน มีการเก็บข้อมูลอย่างรอบด้าน สะท้อนให้เห็นถึงมุมมองของคนไทย ที่มีต่อการดำเนินงานของหน่วยงานภาครัฐทุกแห่งทั่วประเทศ ”

### “เปิดโอกาส”

เปิดโอกาสให้ประชาชนผู้มาติดต่อ หน่วยงานและเจ้าหน้าที่ได้มีส่วนร่วม ในการประเมินคุณธรรมและคุณภาพ ในการปฏิบัติงาน



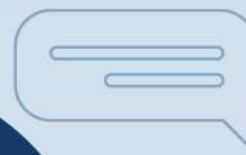
ประชาชนผู้มาติดต่อ

### “เปิดเผยข้อมูล”

เปิดเผยข้อมูลของหน่วยงานภาครัฐ เพื่อให้สาธารณชนรับทราบ และสามารถตรวจสอบได้



เจ้าหน้าที่ของรัฐ



บุคคลทั่วไป

ผู้ที่ต้องการเข้าถึง ข้อมูลภาครัฐ ผ่านทางเว็บไซต์ ของหน่วยงาน



itas.nacc.go.th



ITAS NACC



ITAS NACC



@ITAS



X

